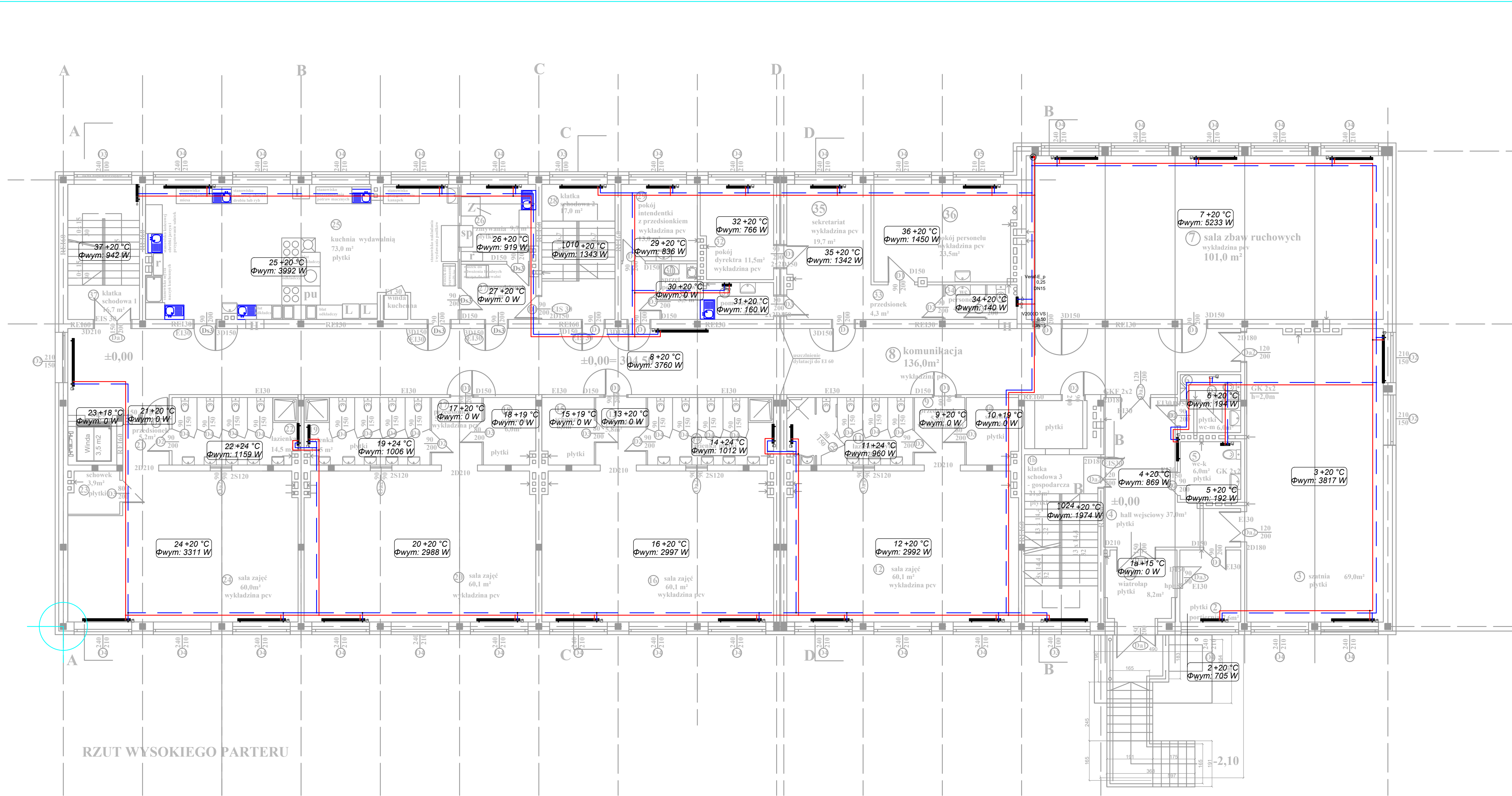
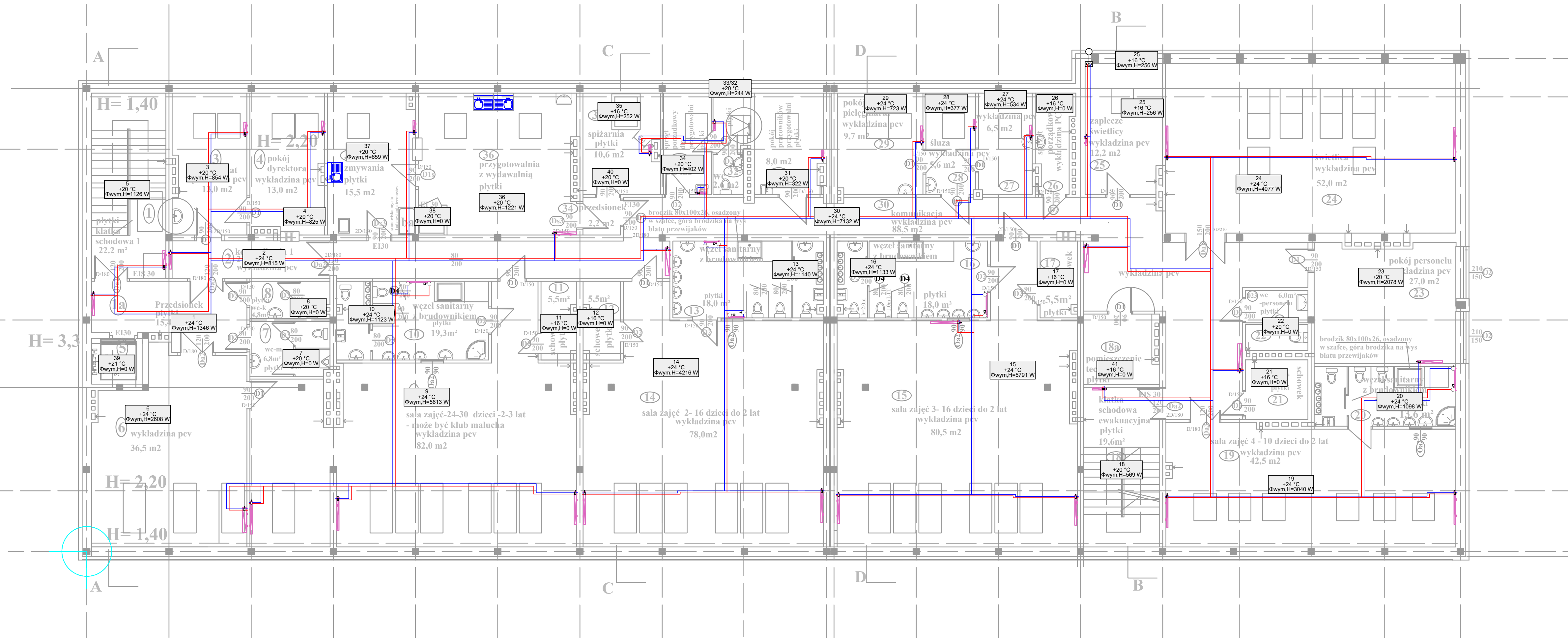




	Projektant	Sprawdzający	<p align="center">"P.P. BIPROMAG-1" Gliwice</p>
Data	2020r	2020r	
Podpis	mgr inż.	mgr inż.	
Nazwisko	Janusz Piechowicz	Wojciech Ciepliński	
Nr upraw.	444/02	450/02	
Format:	Inwestor: Gmina Ożarówie ul. Dworcowa 15, 42-625 Ożarówie BUDOWA BUDYNKU PRZEDSZKOLA W TĄPKOWICACH PRZY UL. KOPERNIKA GMINA OŻARÓWIE CZĘŚĆ SANITARNA		Etap: PBZ
Podziałka:	RZUT NISKIEGO PARTERU - Instalacja centralnego ogrzewania		Nr rysunku: 476/S3-01
1:100			



	Projektant	Sprawdzający	"P.P. BIPROMAG-1" Gliwice
Data	2020r	2020r	
Podpis			
Nazwisko	mgr inż. Janusz Piechowicz	mgr inż. Wojciech Ciepliński	
Nr upraw.	444/02	450/02	
Format:	Inwestor: Gmina Ożarówiec ul. Dworcowa 15, 42- 625 Ożarówiec BUDOWA BUDYNKU PRZEDSZKOLA W TĄPKOWICACH PRZY UL. KOPERNIKA GMINA OŻARÓWIEC CZĘŚĆ SANITARNA		Etap: PBZ
Podziałka:	RZUT WYSOKIEGO PARTERU - Instalacja centralnego ogrzewania		Nr rysunku: 476/S3-02
1:100			



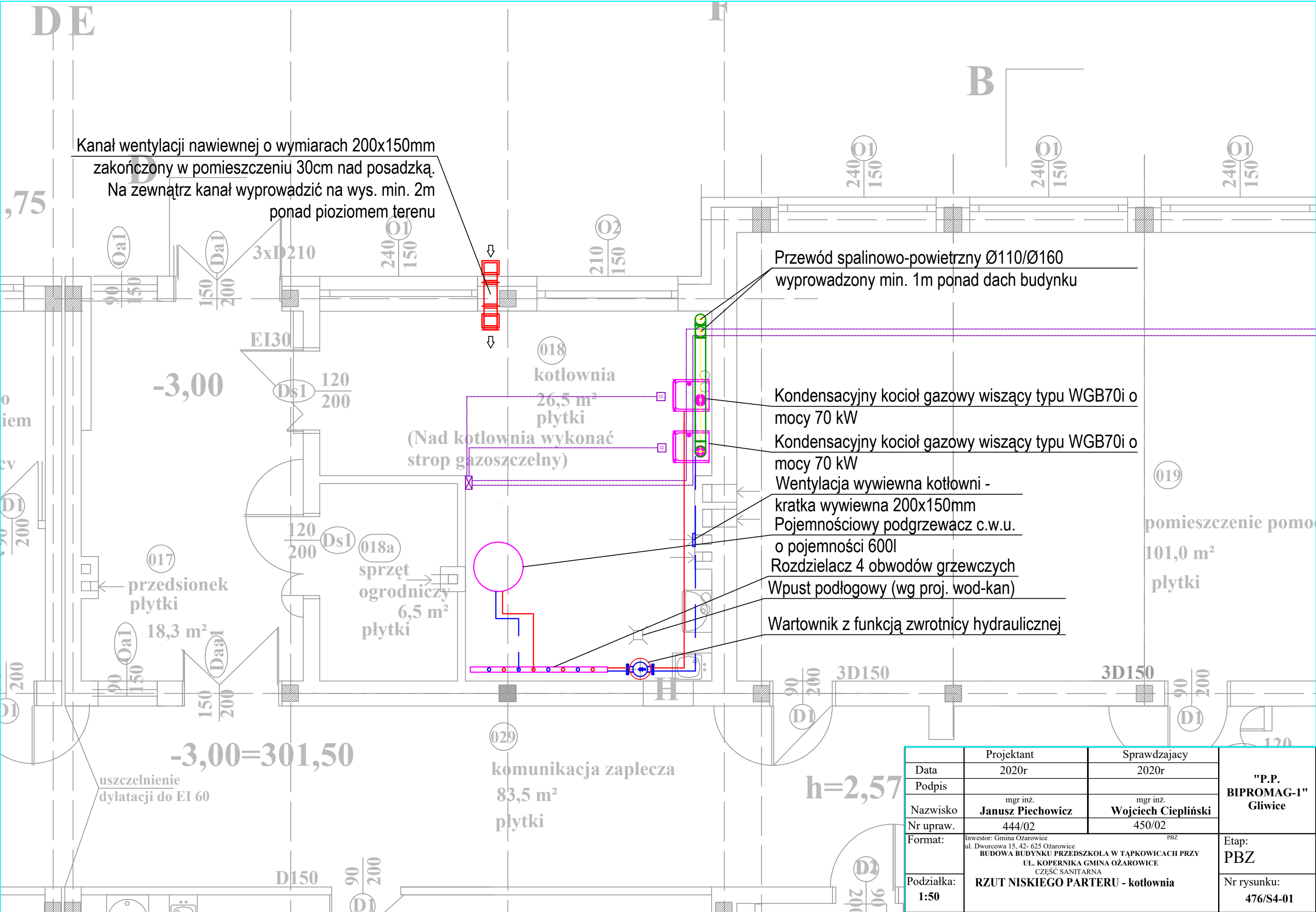
rzut poddasza

LEGENDA:

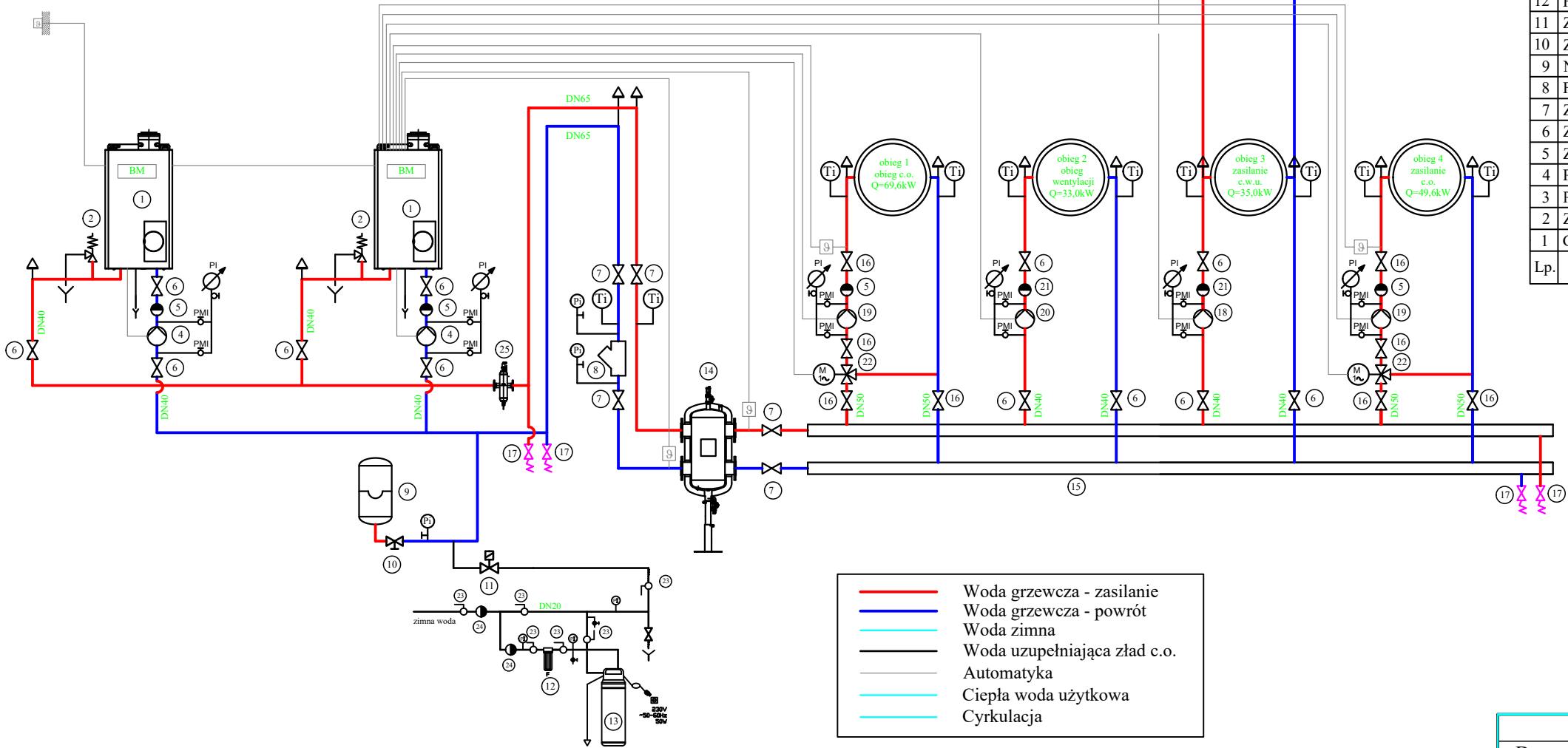
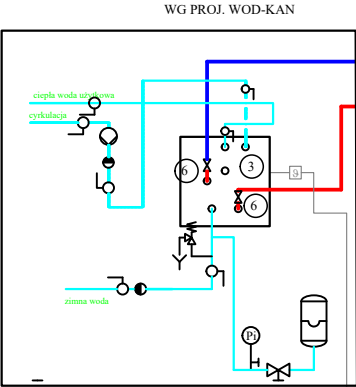
- przewód centralnego ogrzewania - zasilanie
- przewód centralnego ogrzewania - powrót
- grzejnik zaworowy dolnozasilany
- grzejnik drabinkowy

3	numer pomieszczenia w pomieszczeniu
+20 °C	wymagana temperatura w pomieszczeniu
Φwym,H=854 W	wymagana moc grzewcza

Data	Projektant	Sprawdzający	"P.P. BIPROMAG-1" Gliwice
Podpis	2020r	2020r	
Nazwisko	mgr inż. Janusz Piechowicz	mgr inż. Wojciech Ciepliński	
Nr upraw.	444/02	450/02	
Format:	Investor: Gmina Ożarówiec ul. Dworcowa 15, 42- 625 Ożarówiec BUDOWA BUDYNKU PRZEDSZKOLA W TĄPKOWICACH PRZY UL. KOPERNIKA GMINA OŻAROWICE CZĘŚĆ SANITARNA		Etap: PBZ
Podziałka: 1:100	RZUT PODDASZA - Instalacja centralnego ogrzewania		Nr rysunku: 476/S3-03



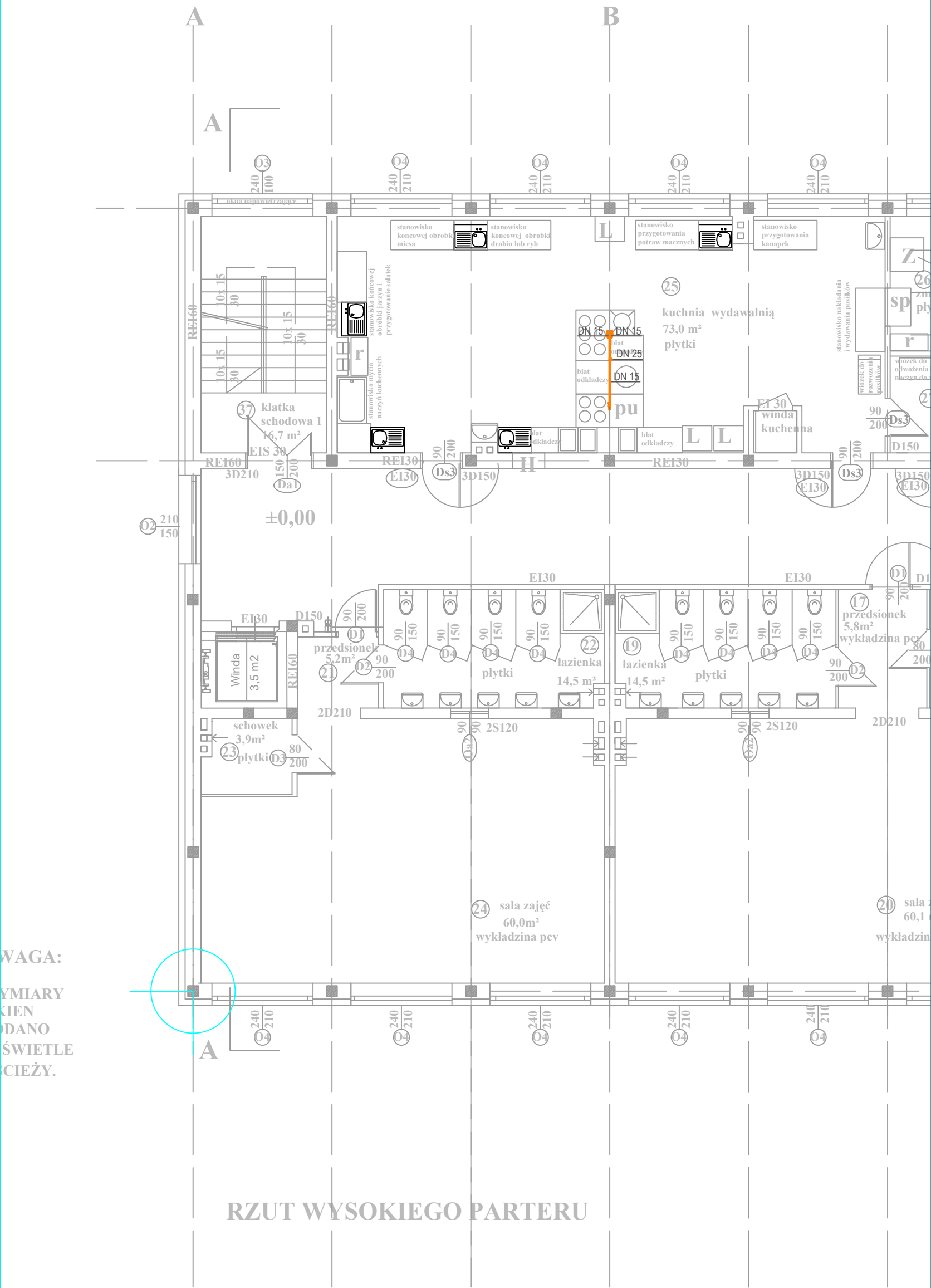
	Projektant	Sprawdzający	"P.P. BIPROMAG-1" Gliwice
Data	2020r	2020r	
Podpis			
Nazwisko	mgr inż. Janusz Piechowicz	mgr inż. Wojciech Ciepliński	
Nr upraw.	444/02	450/02	
Format:	Inwestor: Gmina Ożarówice ul. Dworcowa 15, 42- 625 Ożarówice BUDOWA BUDYNKU PRZEDSZKOLA W TĄPKOWICACH PRZY UL. KOPERNIKA GMINA OŻAROWICE CZĘŚĆ SANITARNA		Etap: PBZ
Podziałka:	RZUT NISKIEGO PARTERU - kotłownia		Nr rysunku: 476/S4-01
1:50			



25	Separator powietrza i zanieczyszczeń EXTWIN	1	Reflex
24	Zawór zwrotny do wody zimnej DN25	2	Valvex
23	Zawór kulowy do wody zimnej DN25	6	Valvex
22	Zawór trójdrogowy DR 32 GMLA	1	Honeywell
21	Zawór zwrotny DN40	1	Valvex
20	Pompa obiegowa obiegu wentylacji typu ALPHA2 25-80 130	1	Grundfos
19	Pompa obiegowa obiegu c.o. typu MAGNA3 32-60	1	Grundfos
18	Pompa obiegowa obiegu c.w.u. typu ALPHA3 25-60	1	Grundfos
17	Zawór spustowy ze złączką do węża, z korkiem DN20	4	Valvex
16	Zawór odcinający kulowy DN50	4	Valvex
15	Kolektor rozdzielczy 3-obwodowy Victaulic z osprzętem do 280 kW	1	Meibes
14	Wartownik z funkcją zwrotnicy hydraulicznej Victaulic do 280 kW	1	Meibes
13	Zmiękcacz jonowymienny CosmoWater Standard 15	1	BimsPlus
12	Filtr mechaniczny EPUROIT 125-50 1"	1	Epuro
11	Zawór napełniania instalacji BA kombi 6628	1	Syr
10	Złącze samoodcinające SU 3/4 "	1	Reflex
9	Naczynie wzbiornicze przeponowe NG 140	1	Reflex
8	Filtr siatkowy DN65	1	Efar
7	Zawór odcinający DN65	5	Valvex
6	Zawór odcinający DN40	12	Valvex
5	Zawór zwrotny DN50	2	Valvex
4	Pompa obiegu kotłowego wbudowana w kotle	1	Brötje
3	Podgrzewacz pojemnościowy c.w.u. z węzownicą o pojemności 600l FISH S2	1	Sunex
2	Zawór bezpieczeństwa c.o. typu 1915 3/4"	2	Syr
1	Gazowy kocioł grzewczy EcoTherm Plus WGB 70 H - 70 kW	2	Brötje
Lp.	Wyszczególnienie		Szt.

	Projektant	Sprawdzający	"P.P. BIPROMAG-1" Gliwice
Data	2020r	2020r	
Podpis			
Nazwisko	mgr inż. Janusz Piechowicz	mgr inż. Wojciech Ciepliński	
Nr upraw.	444/02	450/02	
Format:	Inwestor: Gmina Ożarowice ul. Dworcowa 15, 42- 625 Ożarowice BUDOWA BUDYNKU PRZEDSZKOLA W TĄPKOWICACH PRZY UL. KOPERNIKA GMINA OŻAROWICE CZĘŚĆ SANITARNA		Etap: PBZ
Podziałka:	Schemat technologiczny instalacji kotłowni		Nr rysunku: 476/S4-02
-			

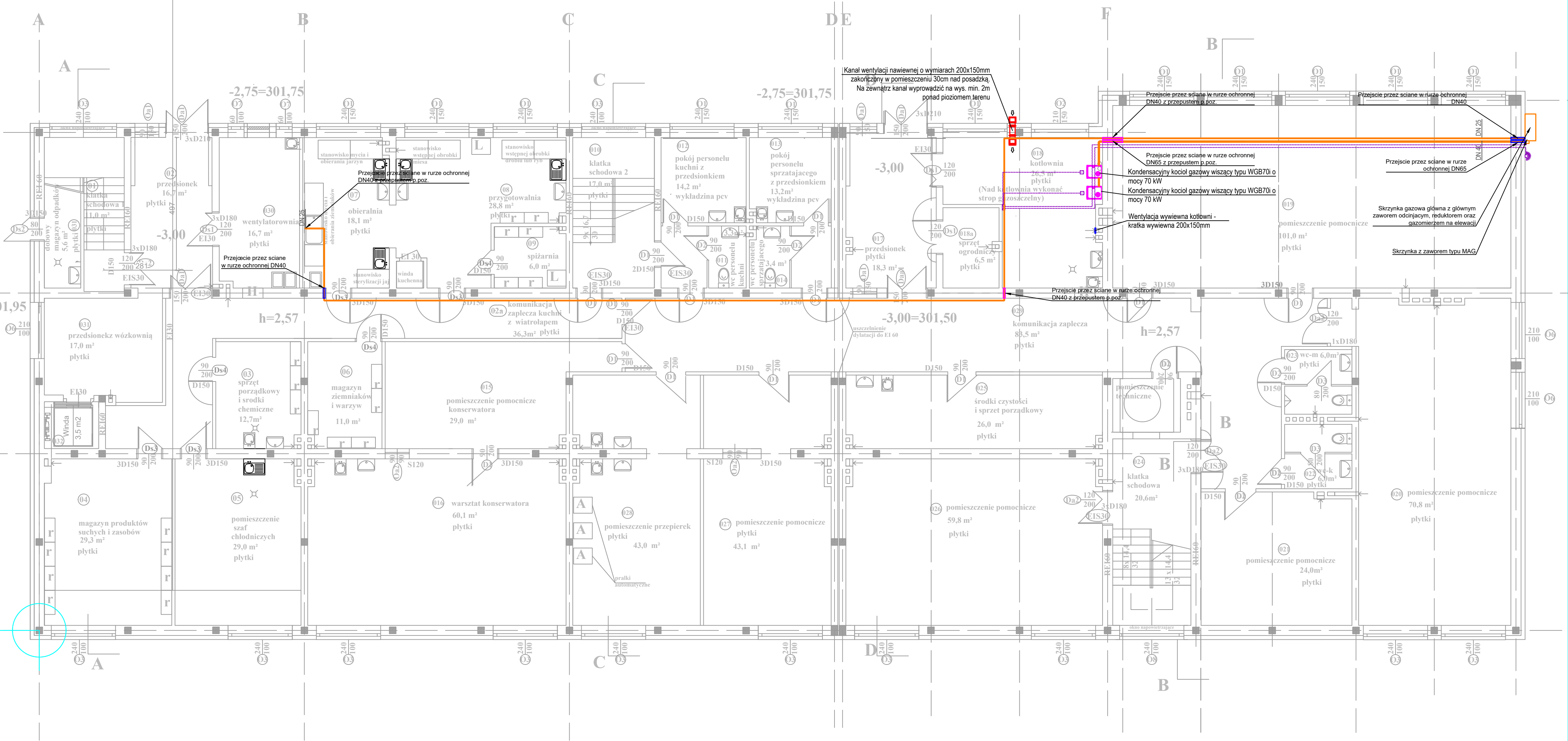
RZUT WYSOKIEGO PARTERU



WAGA:
MIARY
CIEN
DANO
ŚWIEŁE
CIEŻY.

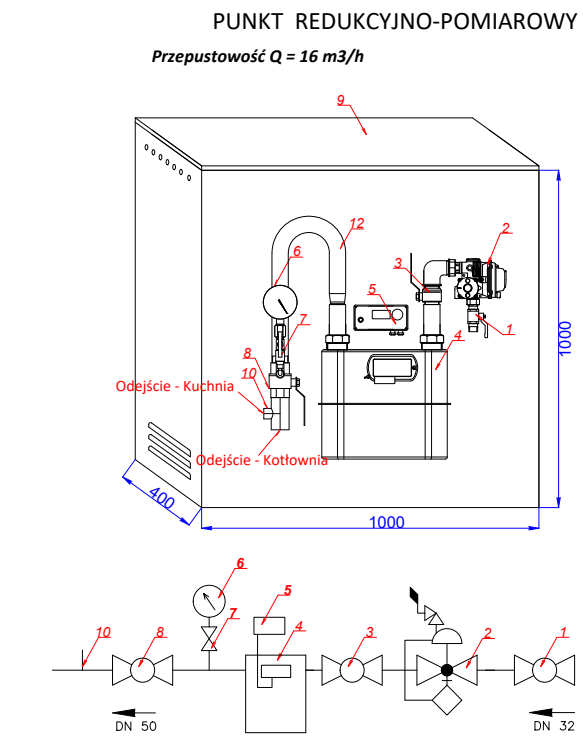
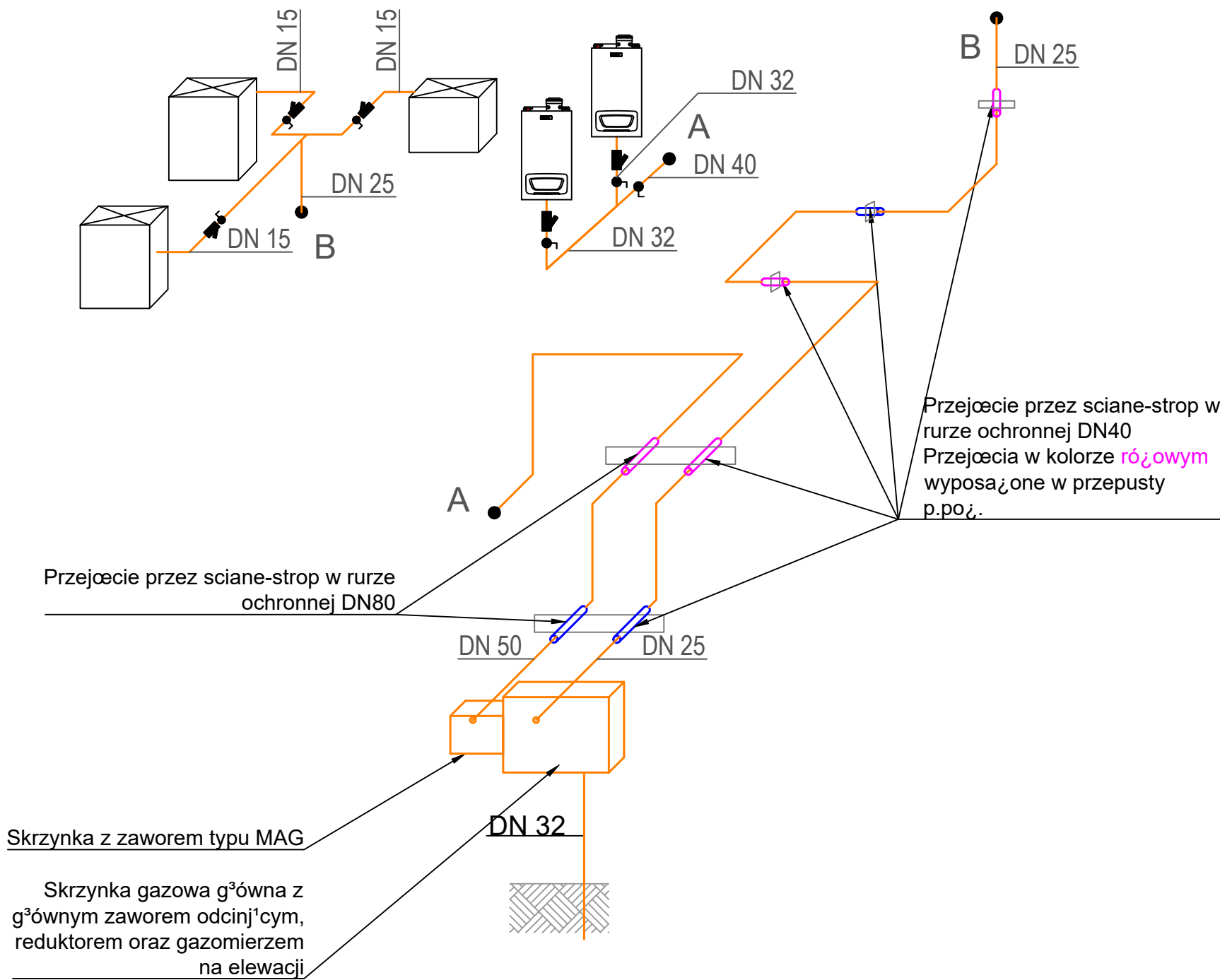
RZUT WYSOKIEGO PARTERU

RZUT NISKIEGO PARTERU



RZUT NISKIEGO PARTERU

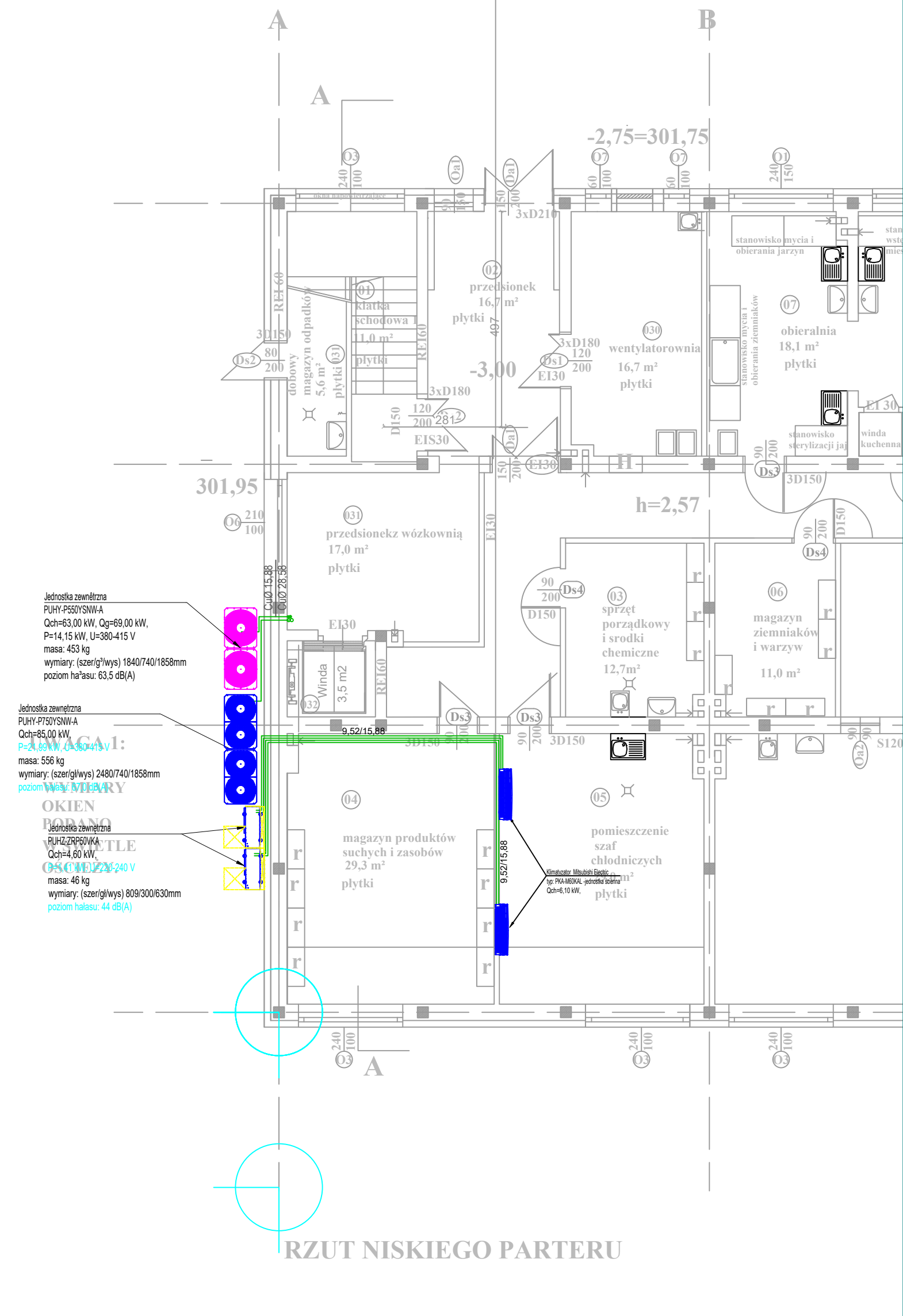
	Projektant	Sprawdzający	"P.P. BIPROMAG-1" Gliwice
Data	2020r	2020r	
Podpis			
Nazwisko	mgr inż. Janusz Piechowicz	mgr inż. Wojciech Ciepliński	
Nr upraw.	444/02	450/02	
Format:	Inwestor: Gmina Ożarówice ul. Dworcowa 15, 42-625 Ożarówice BUDOWA BUDYNKU PRZEDSZKOLA W TĄPKOWICACH PRZY UL. KOPEŃNIKA GMINA OŻAROWICE CZĘŚĆ SANITARNA		Etap: PBZ
Podziałka:	RZUT NISKIEGO I WYSOKIEGO PARTERU - Instalacja gazu		Nr rysunku: 476/S5-01
1:100			



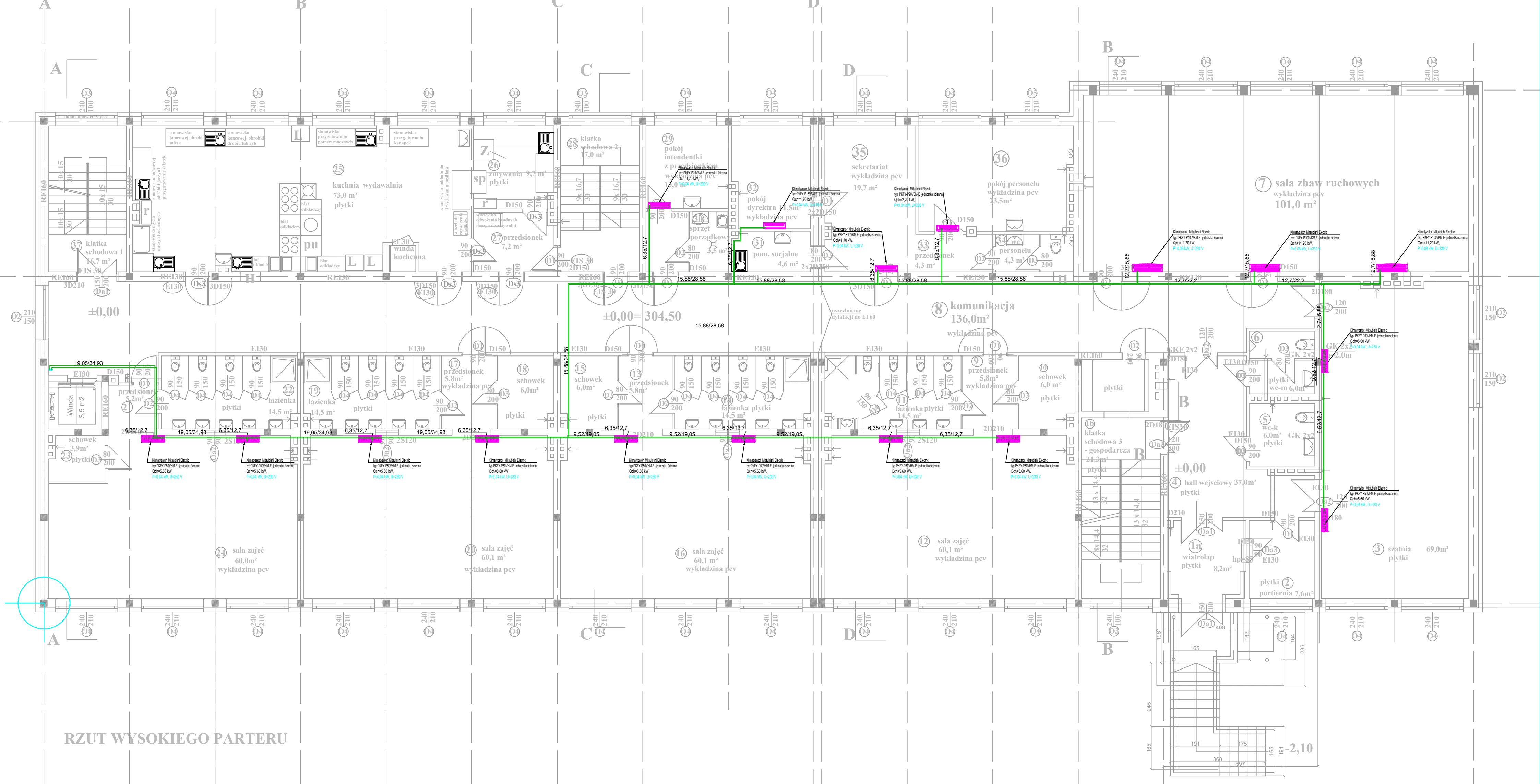
Numer	Nazwa	Ilość	Opis	Producent
1	Zawór kulowy	1	1 1/4" z-z	EFEBI
2	Reduktor ciśnienia gazu	1	FMS 3/4" x 1 1/4"	FIorentini
3	Zawór kulowy	1	1 1/4" z-z	EFEBI
4	Gazomierz miechowy	1	G16, r=280	METRIX / ITRON
5	Rejestrator impulsów	1	MAC R6 / CRS-03	PLUM / COMMON
6	Manometr tarczowy	1	0 - 10 kPa kl. 1,6	MANOMER SK
7	Kurek manometryczny	1	M20x1,5 PN100	GUGLIELMI
8	Zawór kulowy	1	2" w-w	EFAWA / JUNIOR
9	Szafka gazowa	1	1000 x 1000 x 400	WEBA
10	Trójnik redukcyjny	1	DN50-DN25-DN40	ONINNEN

	Projektant	Sprawdzający	"P.P. BIPROMAG-1" Gliwice
Data	2020r	2020r	
Podpis			
Nazwisko	mgr inż. Janusz Piechowicz	mgr inż. Wojciech Ciepliński	
Nr upraw.	444/02	450/02	
Format:	Inwestor: Gmina Ożarówce ul. Dworcowa 15, 42- 625 Ożarówce PBZ BUDOWA BUDYNKU PRZEDSZKOLA W TĄPKOWICACH PRZY UL. KOPERNIKA GMINA OŻAROWICE CZĘŚĆ SANITARNA		Etap: PBZ
Podziałka:	Aksonometria gazu; Szczegół szafki gazowej		Nr rysunku: 476/S5-02
1:100			

RZUT NISKIEGO PARTERU



RZUT WYSOKIEGO PARTERU



	Projektant	Sprawdzający	"P.P. BIPROMAG-1" Gliwice
Data	2020r	2020r	
Podpis	mgr inż.	mgr inż.	Etap: PBZ
Nazwisko	Janusz Piechowicz	Wojciech Cieplinski	
Nr upraw.	444/02	450/02	Nr rysunku: 476/S6-01
Format:	Investor: Gmina Ozarowice ul. Dworcowa 15, 42-625 Ozarowice BUDOWA BUDYNKU PRZEDSZKOLA W TĄPKOWICACH PRZY UL. KOPEENKA GMINA OZAROWICE CZĘŚĆ SANITARNĄ	PRZ	
Podziałka:	RZUT NISKIEGO I WYSOKIEGO PARTERU - Instalacja klimatyzacji		
1:100			

